

低密度LIMS

(液状シリコーンゴム射出成形システム)

X-34-4347-A/B、X-34-4352-A/B

密度が低く軽量化に適したLIMS

自動化

工程短縮

省エネルギー

ノーバリ
ランナーレス

軽量

水に浮く



特長

従来のシリコーンゴムに比べ低密度、低熱伝導度に優れる

用途例

輸送機やウェアラブルなど軽量化の求められるゴム部品



■一般特性

タイプ		低密度・高強度タイプ		超低密度タイプ	
製品名		X-34-4347-A/B		X-34-4352-A/B	
項目					
外観		赤褐色		赤褐色	
粘度 0.9s-1	Pa·s	A:223/B:226		A:248/B:265	
硬化性 MDR130°C	T10	34		32	
	T90	65		55	
標準硬化条件 (インジェクション成形)	一次加硫	140°C×35s	140°C×35s	140°C×30s	140°C×30s
	二次加硫	不要	150°C×1h	不要	150°C×1h
硬さ デュロメータA		38	40	34	38
密度	g/cm ³	0.90	0.94	0.47	0.63
線収縮率	%	2.0	3.0	-7.0*	4.0
引張強さ	MPa	5.5	5.4	1.6	2.2
切断時伸び	%	600	560	500	630
引裂強さ クレセント形	kN/m	9	9	6	6
圧縮永久ひずみ 150°C×22h	%	20	15	—	—

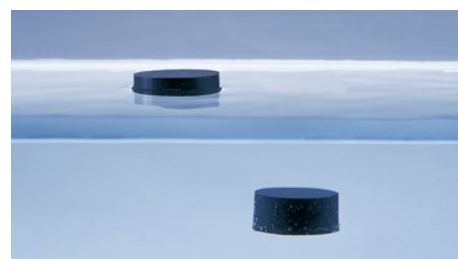
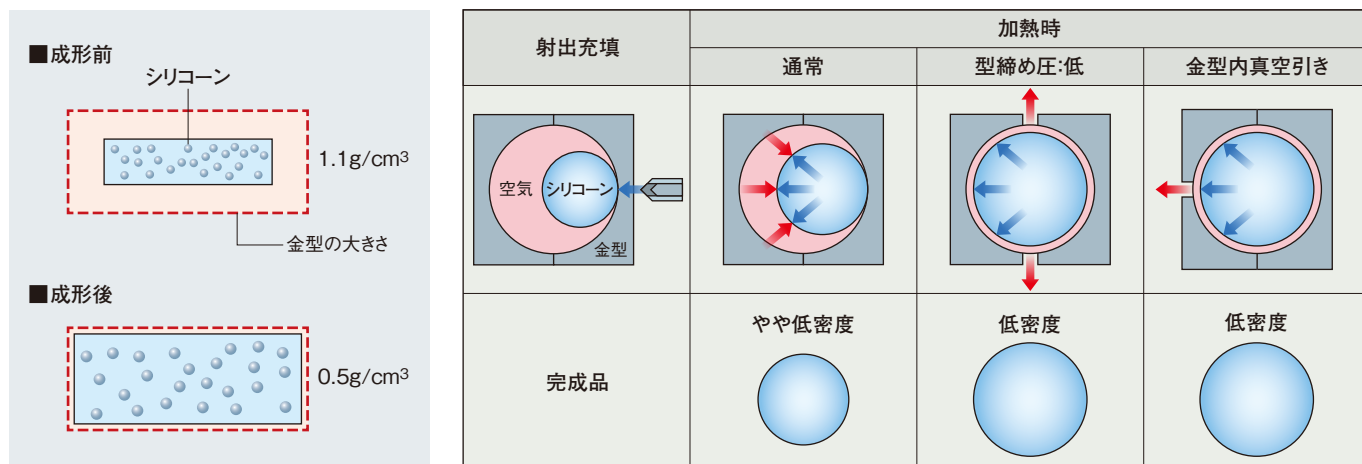
* 7%膨張

(規格値ではありません)

低密度LIMS

X-34-4347-A/B、X-34-4352-A/B

図1 低密度液状シリコンゴムによる成形



水に浮く低密度シリコンゴム成形品

取り扱い上の注意

1. 保管は火気厳禁の換気下で冷暗所(25℃以下で直射日光の当たらない場所)に密栓保管してください。プライマーは、消防法の第四類危険物に該当しますので、法に則った保管・取り扱いが必要です。
2. LIMS用液状シリコンゴムは、アミン、イオウ、有機リン化合物、有機錫化合物などと接触することによって、硬化阻害を起こすことがあります。硬化阻害の心配がある場合は、あらかじめ硬化テストを行ってください。

硬化阻害材料例

- クロロプレン、その他合成ゴム
- アミン硬化エポキシ
- イオウ化合物
- 塩ビ絶縁テープ
- 軟質塩ビ
- ヤニ入りハンダフラックスなど

3. B液にアルカリ物質が混入すると、可燃性水素ガスを発生しますので、取り扱いにご注意ください。

- 当カタログのデータは、規格値ではありません。また記載内容は仕様変更などのため断りなく変更することがあります。
- ご使用に際しては、必ず貴社にて事前にテストを行い、使用目的に適合するかどうかご確認ください。なお、ここで紹介する用途や使用方法などは、いかなる特許に対しても抵触しないことを保証するものではありません。
- 安全性についての詳細な情報は、安全データシート(SDS)をご参照ください。

安全衛生上の注意事項

1. 保護めがね、保護手袋など保護具を着用の上、お取り扱いください。皮膚に付着した場合は、乾いた布などでよく拭き取った後、さらに石けんを用いて十分に洗い流してください。万一、目に入った場合は、直ちに大量の水で15分以上洗眼した後、医師の診断を受けてください。また、コンタクトレンズ着用者は、誤って目に入れた場合、目に固着することがありますので、特にご注意ください。
2. 換気の悪い狭い場所では、保護マスクを着用してください。また、局所排気設備の設置を推奨します。蒸気を吸入し気分が悪くなった場合は、直ちに空気の新鮮な場所へ移動してください。未硬化物の廃棄に際しても、粉塵が発生しますので、保護マスクを着用してください。
3. 子供の手の届かないところに置いてください。
4. ご使用前に安全データシート(SDS)をお読みください。SDSは、担当の営業部署までご依頼ください。

- 当社シリコン製品は、一般工業用途向けに開発されたものです。医療用その他特殊な用途へのご使用に際しては貴社にて事前にテストを行い、当該用途に使用することの安全性をご確認のうえご使用ください。なお、医療用インプラント用には絶対に使用しないでください。
- このカタログに記載されているシリコン製品の輸出入に関する法的責任は全てお客様にあります。各国の輸出入に関する規定を事前に調査されることをお勧めいたします。
- 本資料を転載されるときは、当社シリコン事業本部の承認を必要とします。

ShinEtsu

信越化学工業株式会社

本社 シリコン事業本部 営業第三部 ☎(03)6812-2408

〒100-0005 東京都千代田区丸の内1-4-1 丸の内永楽ビルディング

大阪支店 ☎(06)6444-8226 名古屋支店 ☎(052)581-6515 福岡支店 ☎(092)781-0915

このカタログの記載内容は、2021年7月現在のものです。

©Shin-Etsu 2020.11/2021.7②M.G. Web in Japan.

<https://www.silicone.jp/>