

耐火低発煙・難燃 シリコーンゴムコンパウンド

KE-1734-U、KE-5612E-U

防火性に優れた低発煙型ミラブル成形タイプシリコーンゴム KE-1734-U

難燃	低発煙	低加熱減量 (焼結)
ヨーロッパ鉄道 車両防火規格	加熱後も 寸法安定性が 高い	押出し成形が 可能



- 特長**
- 加熱時の寸法安定性が高く、発煙量が少ない
 - 燃焼するとセラミックのように焼結する
 - EN-45545-2 (R1/R7) 規格認定

用途例 輸送機や地下施設などの耐火ガスケット



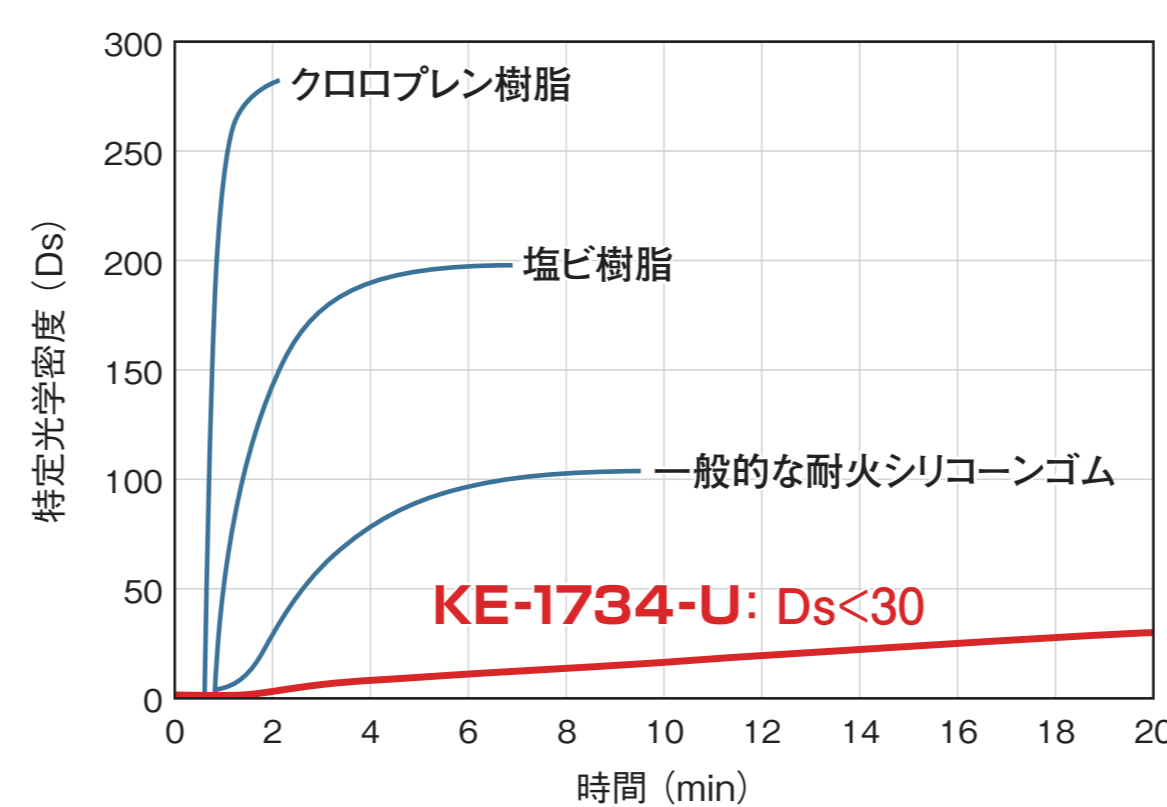
■ 一般特性

製品名		KE-1734-U
項目		
外観		灰黒色
可塑性 ウィリアムス再練10分後		420
加硫剤	加硫剤名	C-23N
	添加量	1.3
標準硬化条件	一次加硫	120°C×10min
	二次加硫	200°C×4h
硬さ デュロメータA		74
密度 23°C	g/cm ³	1.54
引張強さ	MPa	5.8
切断時伸び	%	140
引裂強さ クレセント型	kN/m	13
圧縮永久ひずみ 100°C×22h	%	17
酸素指数	%	52

(規格値ではありません)

発煙性の評価

従来品や他の樹脂と比較して、発煙量が少なく、火災時に視界を確保しやすくなります。

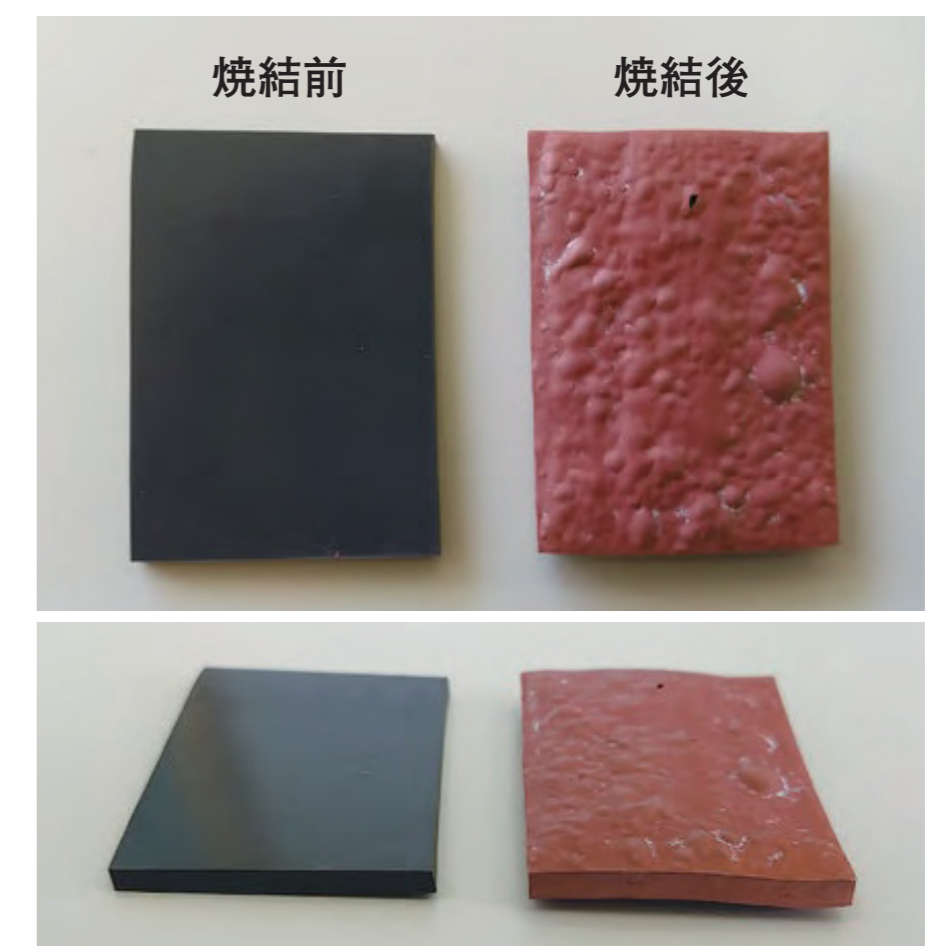


※規格値、保証値ではありません。

焼結体の重量残率と外観変化

厚さ2mmのシート片を800°Cの炉の中に5分間投入し、焼結前と比較しました。重量変化や発煙が少ないことが分かりました。

焼結体の重量残率 800°C×5min **85%**



UL-94 V-0 難燃シリコーンゴム KE-5612E-U

■ 一般特性

製品名		KE-5612E-U		
項目				
難燃性:UL-94		V-0	線収縮率 %	2.7
加硫剤	加硫剤名	C-3	硬さ デュロメータA	60
	添加量	1.3	引張強さ MPa	7.2
標準硬化条件	一次加硫	165°C×10min	切断時伸び %	290
	二次加硫	200°C×4h	引裂強さ:クレセント kN/m	13
外観		灰黒色	圧縮永久歪 180°C×22h	16
可塑性 ウィリアムス再練10分後		230	絶縁破壊強さ 常態 kV	27
密度	g/cm ³	1.49	体積抵抗率 常態 TΩ・m	240

(規格値ではありません)