

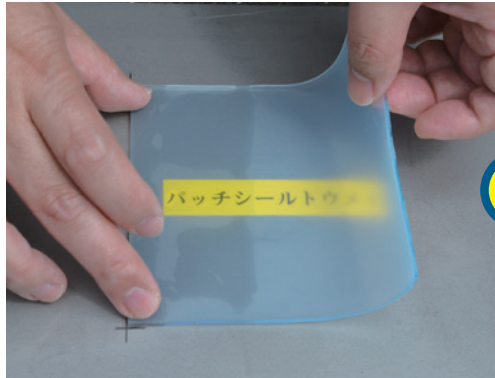
こんな錆の 悩みを解決したい方は



信越シリコーンにご相談ください。共に課題解決に取り組みます。

効果

天井面や
壁面にも
簡単に貼れます。



鉄板に貼り付け放置



貼り付け部分に錆は発生しません

使い方



錆を落とす

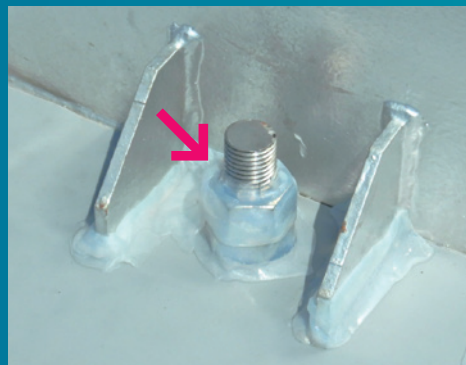


シートを貼る

応用例



床や壁の入隅・出隅



アンカーボルトとナットの
防水・防食に



シンエツパッチシール・パッチテープは 貼るだけで防水・防錆に有効です。

シンエツパッチシール・パッチテープは

- 1 貼るだけなので誰でも使える
- 2 シリコン製なので耐候性バツグン
- 3 効果が長持ちするので防錆処理の手間を削減

錆が発生する前に施工すれば劣化予防の効果も期待できます。

高架橋の鋼板巻き立て事例



メンテナンス7年後



歩道橋ペットマーキング対策事例



メンテナンス5年後



製品の詳細は製品カタログをご覧ください。▶▶▶




シンエツパッチシール・パッチテープについてのお問い合わせは

本社 シリコン事業本部 〒100-0005 東京都千代田区丸の内1-4-1 丸の内永楽ビルディング
 営業第三部 ☎ (03)6812-2409

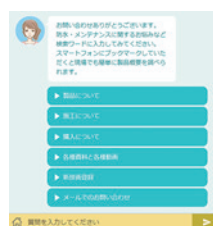
大阪支店 〒550-0002 大阪市西区江戸堀1-11-4 損保ジャパン肥後橋ビル ☎ (06)6444-8226
 名古屋支店 〒450-0002 名古屋市中村区名駅4-5-28 桜通豊田ビル ☎ (052)581-6515
 福岡支店 〒810-0001 福岡市中央区天神1-12-20 日之出天神ビル ☎ (092)781-0915

ご用命は

- 当カタログのデータは、規格値ではありません。また記載内容は仕様変更などのため断りなく変更することがあります。
- ご使用に際しては、必ず貴社にて事前にテストを行い、使用目的に適合するかどうかご確認ください。なお、ここで紹介する用途や使用方法などは、いかなる特許に対しても抵触しないことを保証するものではありません。
- 安全性についての詳細な情報は、安全データシート(SDS)をご参照ください。SDSは、当社ウェブサイトからダウンロードしてください。なお、ウェブサイトに掲載されていない場合は、担当営業部署までご依頼ください。
 SDSダウンロードURL:
<https://www.silicone.jp/support/sds/>

- 当社シリコン製品は、一般工業用途向けに開発されたものです。医療用その他特殊な用途へのご使用に際しては貴社にて事前にテストを行い、当該用途に使用することの安全性をご確認のうえご使用ください。なお、医療用インプラント用には絶対に使用しないでください。
- このカタログに記載されているシリコン製品の輸出入に関する法的責任は全てお客様にあります。各国の輸出入に関する規定を事前に調査されることをお勧めいたします。
- 本資料を転載されるときは、当社シリコン事業本部の承認を必要とします。

チャットボットへもお気軽にお問い合わせください。スマートフォンにお気に入り登録していただくと、いつでも現場などからでも容易に製品の確認ができます。

シンエツパッチシールに関するチャットボットサイトを運用中です



↑「質問を入力してください」にお調べになりたいキーワード入力すれば自動回答されます

QRコードからスマートフォンにブックマーク登録をすれば、外出先、現場などで基材の適応可否などを確認することも容易です。適用箇所の写真をスマートフォンで撮影し、画像添付で問い合わせすることも可能ですので、ぜひご活用ください。



チャットボットサイトはこちら



当社のシリコン製品は品質マネジメントシステムおよび環境マネジメントシステムの国際規格に基づき登録された下記事業所および工場にて開発・製造されています。

群馬事業所 ISO 9001 ISO 14001 (JCCA-0004 JCCA-E-0002)
 直江津工場 ISO 9001 ISO 14001 (JCCA-0018 JCCA-E-0064)
 武生工場 ISO 9001 ISO 14001 (JQA-0479 JQA-EM0298)

<https://www.silicone.jp/>