

フッ素フィルム積層シリコン粘着シート

シンエツ プロテクトシート & シンエツ プロテクトテープ

ツタの
はびこり



貝の
固着



表面保護の良い方法
ないかな…

シート状の製品が
あれば良いのに…

塗料は
面倒だな…

簡単なのが
いいなあ



虫
海洋
生物

壁面
保護

こんな悩みをお持ちの方必見

ShinEtsu

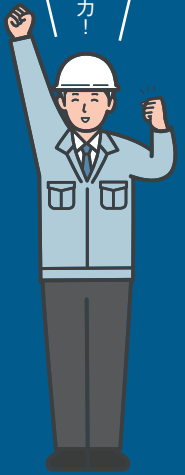
お悩み解決！

フッ素フィルム積層シリコン粘着シート

簡単、省力！



シンエツ プロテクトシート & シンエツ プロテクトテープ



コンクリートや金属に貼るだけで簡単にフッ素表面を作れます。

長期間にわたって防汚・防錆効果が持続します。

フッ素処理された面にも
粘着します。

耐薬品性に
優れています。

シリコンゴムシートに
比べ高強度です。

シンエツプロテクトシートは、こんなところに使えます。

工場設備



インフラ施設



農・漁業設備



~~海洋生物~~



~~ツタ・コケ~~



~~虫~~

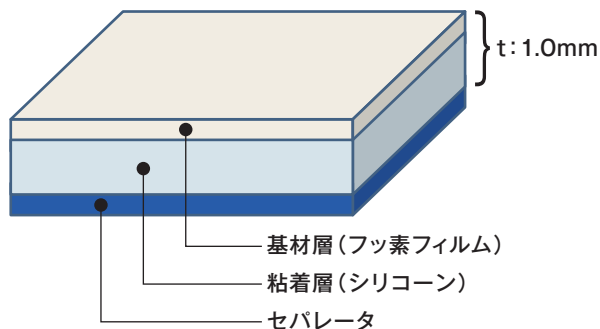


~~イタズラ~~



シンエツ プロテクトシート

●製品構造図



引張りせん断試験の様子

●引張せん断試験

貼り付け面	時間	最大試験力 (N/40mm)	変位量 (mm)
モルタル	20分後	46.4	39.06
	4日後	63.4	38.21
	8日後	182.1	37.44

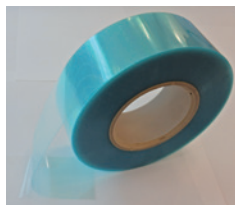
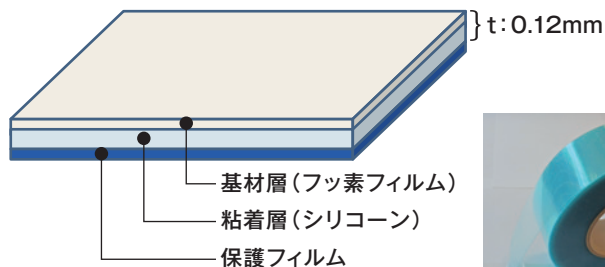
(規格値ではありません)

●一般物性

		測定値
外観		ライトグレー
標準サイズ (mm)		400×1000
厚さ (mm)		1.0
粘着性		自己粘着性
密度 (g/cm ³)		1.06(製品)
硬さ	基材層 タイプA	74(参考値)
	粘着層 アスカーCSR2	15以下
引張強さ (Mpa)		7.7
引裂強さ (N/mm)		36.3
切断時伸び (%)		3
耐熱性 (°C)		180

シンエツ プロテクトテープ

●製品構造図



●一般物性

		測定値
外観		透明
製品部厚さ (μm)		120
粘着性		自己粘着性
引張強さ (MPa)		39
伸び (%)		200~510
耐電圧 (kV)		6.0
耐熱性 (°C)		150
切断時対SUS粘着力 (N/25mm)		10

(規格値ではありません)

簡単、省力で
きれいな状態を維持したい

海洋生物・昆虫類の
付着対策

ツル性植物の這い上り対策
灰砂など汚れ対策

そんな課題をお持ちの方はご相談ください。


お悩みごとは信越シリコーンにご相談ください。共に課題解決に取り組めます。

シンエツ プロテクトシート&シンエツ プロテクトテープについてのお問い合わせは

本社 シリコン事業本部 〒100-0005 東京都千代田区丸の内1-4-1 丸の内永楽ビルディング
 営業第三部…………… ☎ (03)6812-2409

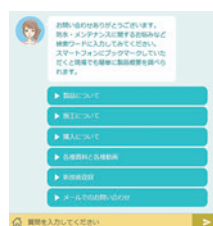
大阪支店 〒550-0002 大阪市西区江戸堀1-11-4 損保ジャパン肥後橋ビル…………… ☎ (06)6444-8226
 名古屋支店 〒450-0002 名古屋市中村区名駅4-5-28 桜通豊田ビル…………… ☎ (052)581-6515
 福岡支店 〒810-0001 福岡市中央区天神1-12-20 日之出天神ビル…………… ☎ (092)781-0915

ご用命は

- 当カタログのデータは、規格値ではありません。また記載内容は仕様変更などのため断りなく変更することがあります。
- ご使用に際しては、必ず貴社にて事前にテストを行い、使用目的に適合するかどうかご確認ください。なお、ここで紹介する用途や使用方法などは、いかなる特許に対しても抵触しないことを保証するものではありません。
- 安全性についての詳細な情報は、安全データシート(SDS)をご参照ください。SDSは、当社ウェブサイトからダウンロードしてください。なお、ウェブサイトに掲載されていない場合は、担当営業部署までご依頼ください。
 SDSダウンロードURL:
<https://www.silicone.jp/support/sds/>

- 当社シリコン製品は、一般工業用途向けに開発されたものです。医療用その他特殊な用途へのご使用に際しては貴社にて事前にテストを行い、当該用途に使用することの安全性をご確認のうえご使用ください。なお、医療用インプラント用には絶対に使用しないでください。
- このカタログに記載されているシリコン製品の輸出入に関する法的責任は全てお客様にあります。各国の輸出入に関する規定を事前に調査されることをお勧めいたします。
- 本資料を転載されるときは、当社シリコン事業本部の承認を必要とします。

チャットボットへもお気軽にお問い合わせください。スマートフォンにお気に入り登録していただくと、いつでも現場などからでも容易に製品の確認ができます。

シンエツパッチシールに関するチャットボットサイトを運用中です



↑「質問を入力してください」にお調べになりたいキーワード入力すれば自動回答されます

QRコードからスマートフォンにブックマーク登録をすれば、外出先、現場などで基材の適応可否などを確認することも容易です。適用箇所の写真をスマートフォンで撮影し、画像添付で問い合わせすることも可能ですので、ぜひご利用ください。



チャットボットサイトはこちら



当社のシリコン製品は品質マネジメントシステムおよび環境マネジメントシステムの国際規格に基づき登録された下記事業所および工場にて開発・製造されています。

群馬事業所 ISO 9001 ISO 14001 (JQCA-0004 JQCA-E-0002)
 直江津工場 ISO 9001 ISO 14001 (JQCA-0018 JQCA-E-0064)
 武生工場 ISO 9001 ISO 14001 (JQA-0479 JQA-EM0298)

<https://www.silicone.jp/>