

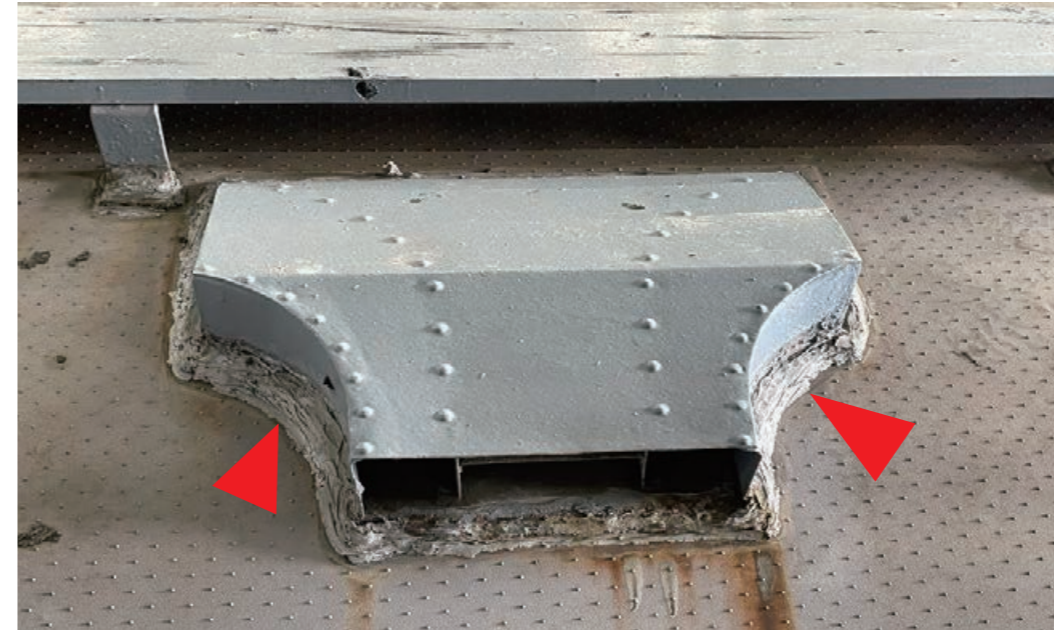
# シンエツパッチシール

## 老朽化した鉄道車両への採用例

シンエツパッチシール®は、その施工性や長期信頼性から、既に鉄道橋梁やトンネルなど土木分野で多くの実績があります。さらに今般、国土交通省省令83条に基づく『鉄道車両用材料燃焼性試験』で『極難燃性』及び『難燃性』の試験結果を得ました。これを受け、トンネルの無い区間を走行する鉄道車両における『屋根・屋根上面・屋根上面に取り付けられた機具及び金属類・妻部・天井・内張・ほろ』の防水・防錆・防食目的での使用が可能となりました。

### 採用例1

#### 車両屋根上の換気口の取り付け部分への防水・防錆



既設シール材の除去



シンエツパッチシールを採寸し貼付



端部・重ね合わせ部にパッチテープトウメイを貼って完成

### 採用例2

#### 車両屋根上の構造物支持体基部への防水・防錆



既設のシール材・塗装を除去



シンエツパッチシールを採寸し貼付



前後から挟み込む形で全体を覆う



端部・重ね合わせ部にパッチテープトウメイを貼って完成

### シンエツパッチシール®は…

- 耐熱性・耐寒性に優れ-40℃～180℃の広い温度範囲で安定した性能を維持します。屋根上の高温から寒冷地の氷雪にも長期の防水・防食性を発揮し続けます。また耐紫外線性・振動疲労耐久性に優れます。
- 優れた粘着性で、金属・コンクリートなどほとんどの材質によく粘着します。さらに被着体を腐食・変質させません。
- 加工性に優れ、防水箇所の形状に合わせ、現場で簡単にカットして施工できます。
- シリコン製なので耐久性に優れ、電気絶縁性が高く、環境負荷も少ない材質です。

一般社団法人日本鉄道車両機械技術協会  
鉄道車両用材料燃焼性試験 試験結果  
(試験日:2022年10月17日)

#### 極難燃性

シンエツパッチシール  
(試験番号:車材試験 2022-574K)  
パッチシールトウメイ  
(試験番号:車材試験 2022-575K)

#### 難燃性

パッチシールクロス  
(試験番号:車材試験 2022-576K)  
パッチテープトウメイ  
(試験番号:車材試験 2022-577K)

試験成績		
風速2.3℃	風速2.4℃	アルコール燃焼時間 1分54秒
アルコール燃焼中	アルコール燃焼中	
煙 大	なし	発生
煙 中	なし	発生
煙 小	なし	発生
煙 少ない	発生	縁に達しない 2.0 mm
火 勢	発生	実形 高約5 mm
備考		
判定 極難燃性		
新設試験下試験		
可燃性	アルコール燃焼後	
判定		