

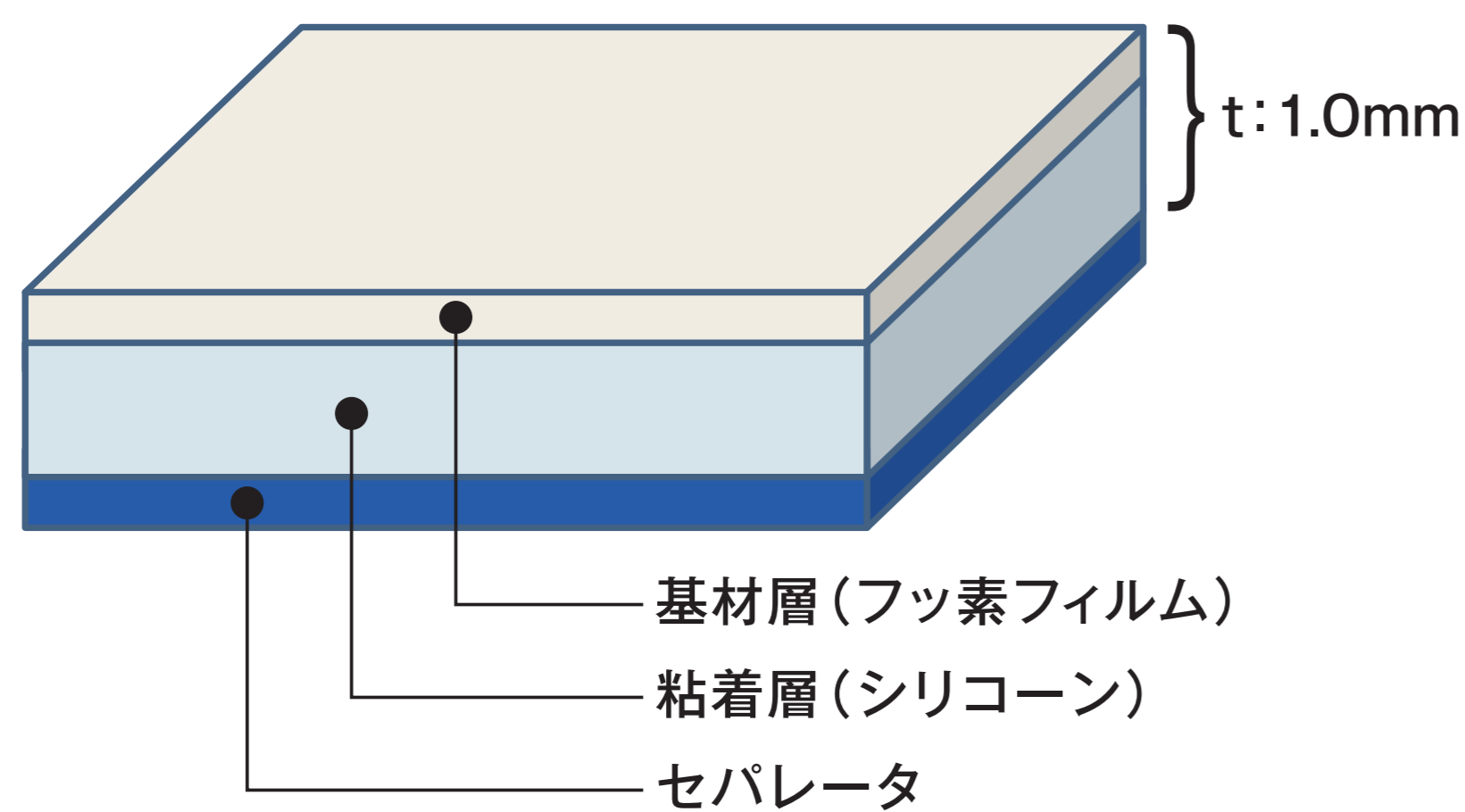
フッ素フィルム積層シリコン粘着シート

# シンエツ プロテクトシート & シンエツ プロテクトテープ

コンクリートや金属に貼るだけで簡単にフッ素表面を作れます。

## シンエツ プロテクトシート

### ●製品構造図



引張りせん断試験の様子

### ●引張せん断試験

貼り付け面	時間	最大試験力 (N/40mm)	変位量 (mm)
モルタル	20分後	46.4	39.06
	4日後	63.4	38.21
	8日後	182.1	37.44

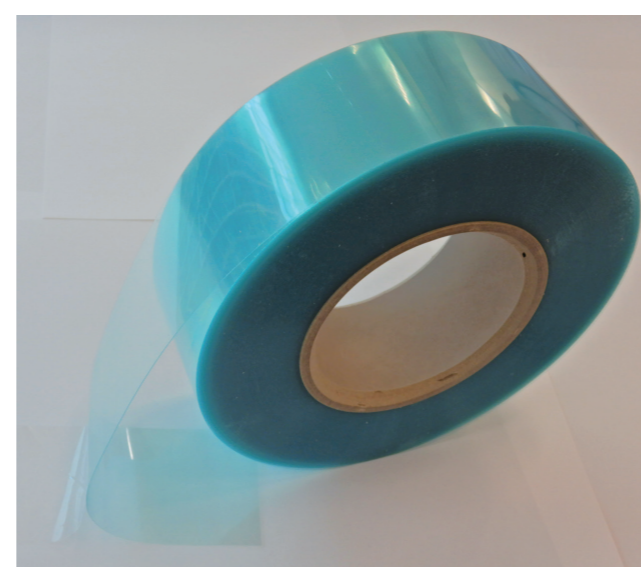
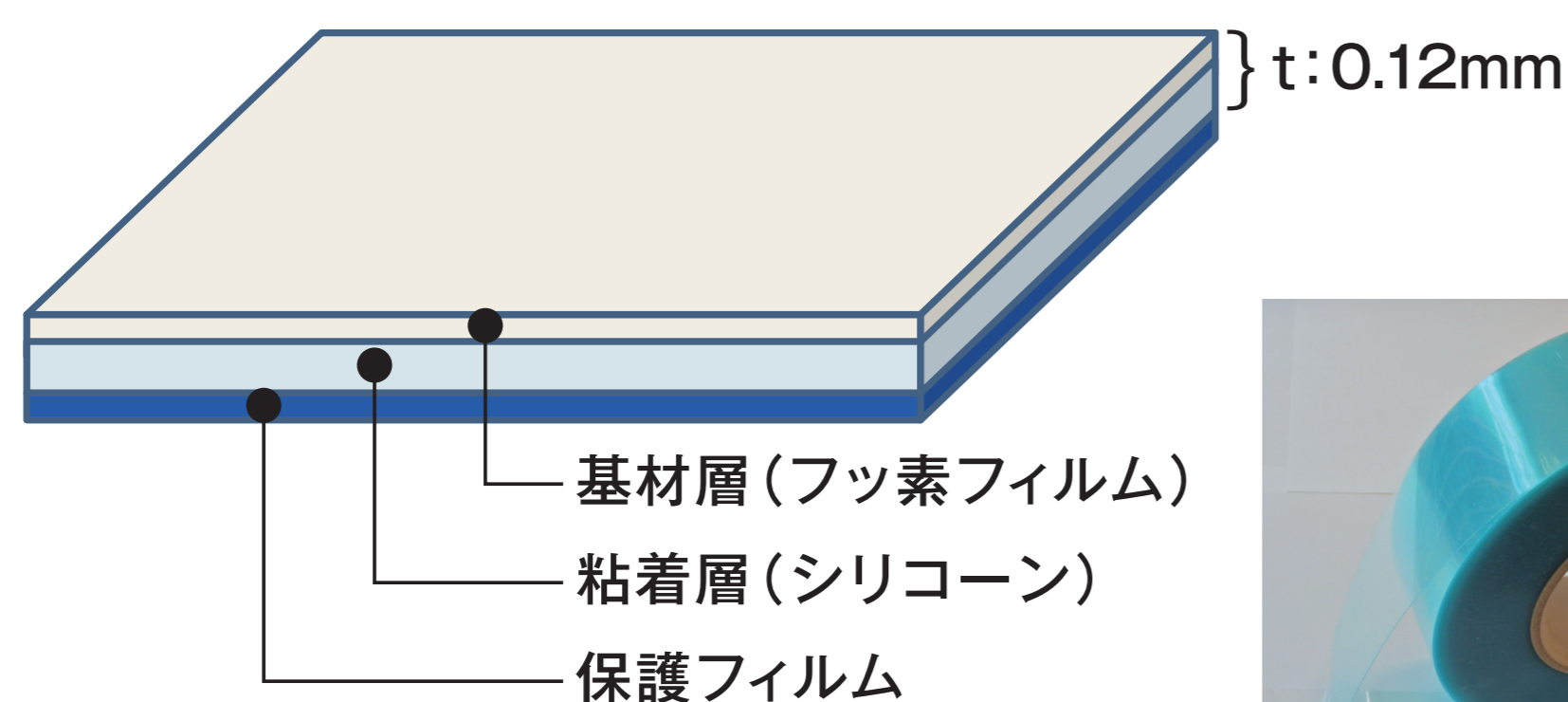
(規格値ではありません)

### ●一般物性

		測定値
外観		ライトグレー
標準サイズ (mm)		400×1000
厚さ (mm)		1.0
粘着性		自己粘着性
密度 (g/cm <sup>3</sup> )		1.06 (製品)
硬さ	基材層 タイプA	74 (参考値)
	粘着層 アスカーCSR2	15以下
引張強さ (MPa)		7.7
引裂強さ (N/mm)		36.3
切断時伸び (%)		3
耐熱性 (°C)		180

## シンエツ プロテクトテープ

### ●製品構造図



### ●一般物性

		測定値
外観		透明
製品部厚さ (μm)		120
粘着性		自己粘着性
引張強さ (MPa)		39
伸び (%)		200~510
耐電圧 (kV)		6.0
耐熱性 (°C)		150
切断時対SUS粘着力 (N/25mm)		10

(規格値ではありません)

簡単、省力で  
きれいな状態を維持したい

海洋生物・昆虫類の  
付着対策

ツル性植物の這い上り対策  
灰砂など汚れ対策

そんな課題をお持ちの方はご相談ください。

お悩みごとは信越シリコンにご相談ください。共に課題解決に取り組みます。