

**NEW**

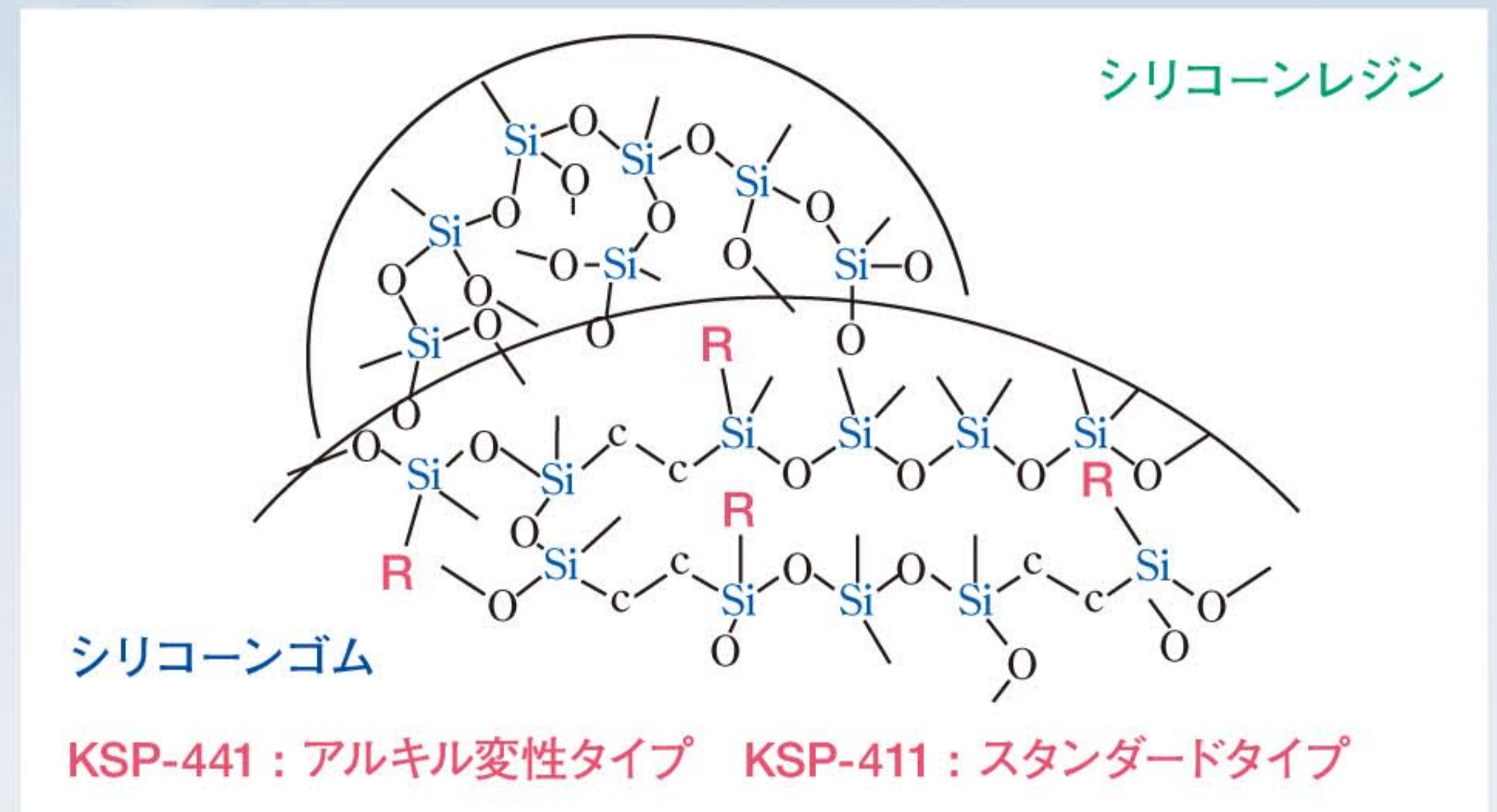
# KSP-441, KSP-411

高い吸油特性を持ち、柔らかくシルキーな感触のシリコン複合パウダー

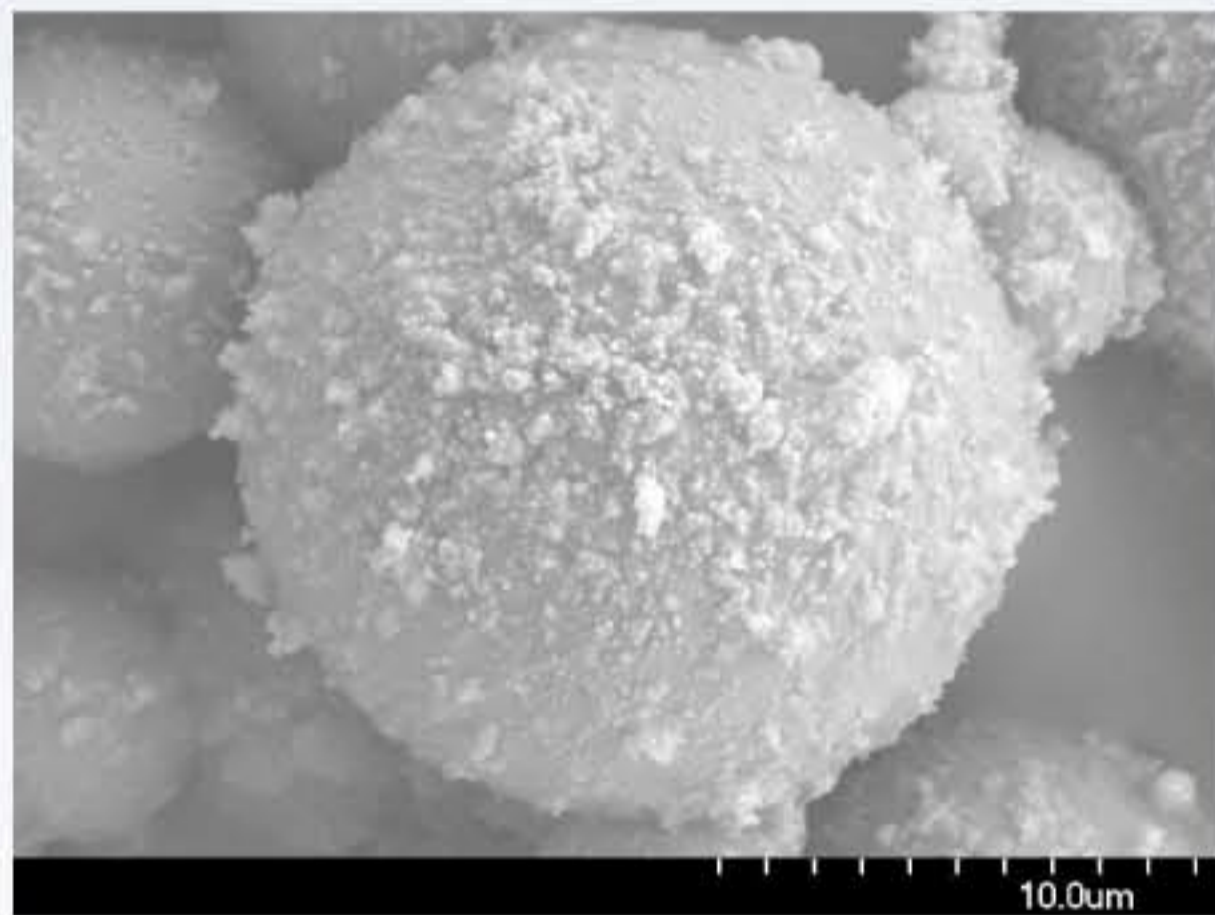
## 新KSPの特徴

- 高い吸油特性
- ソフトフォーカス効果
- 優れた柔軟性とサラサラ感
- 高い分散性

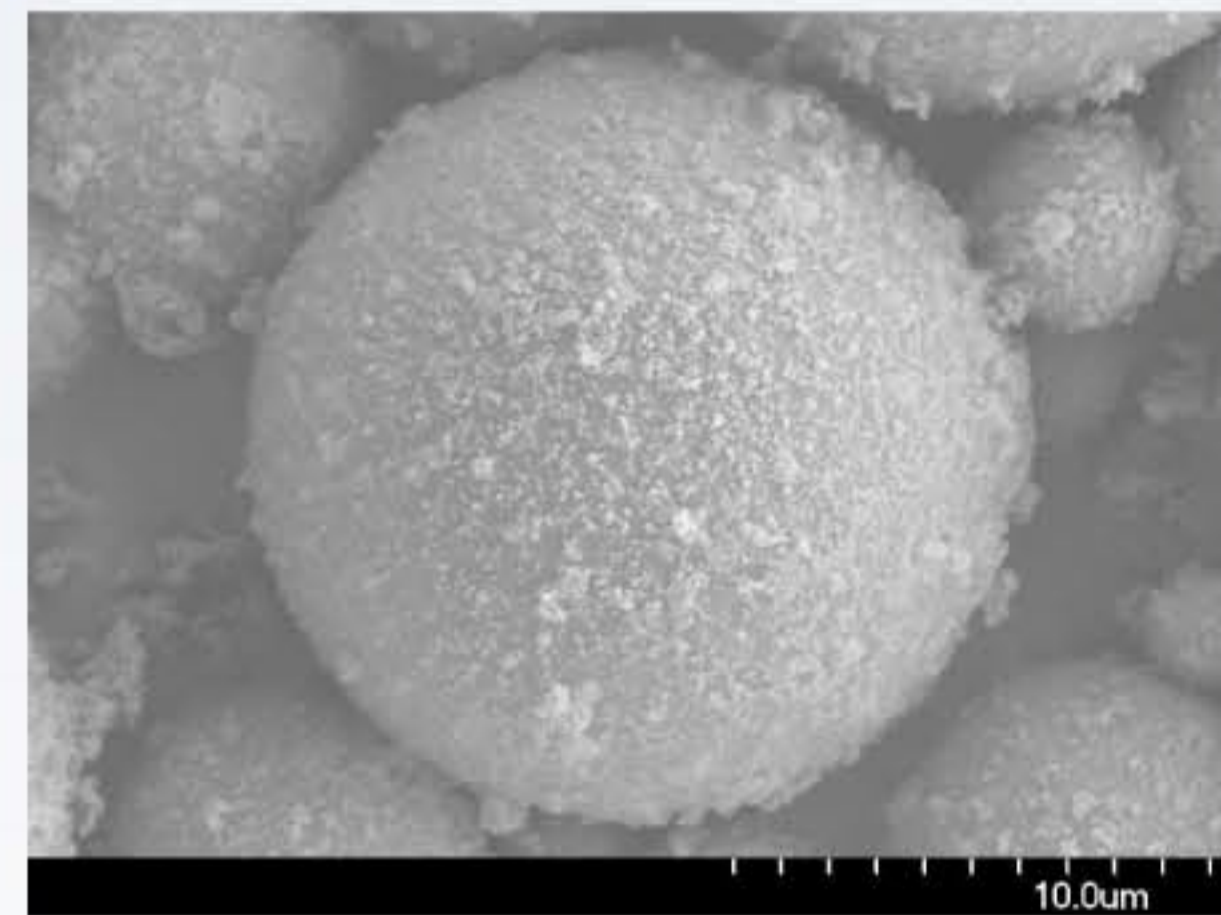
## 分子構造モデル



## 電子顕微鏡写真



KSP-441

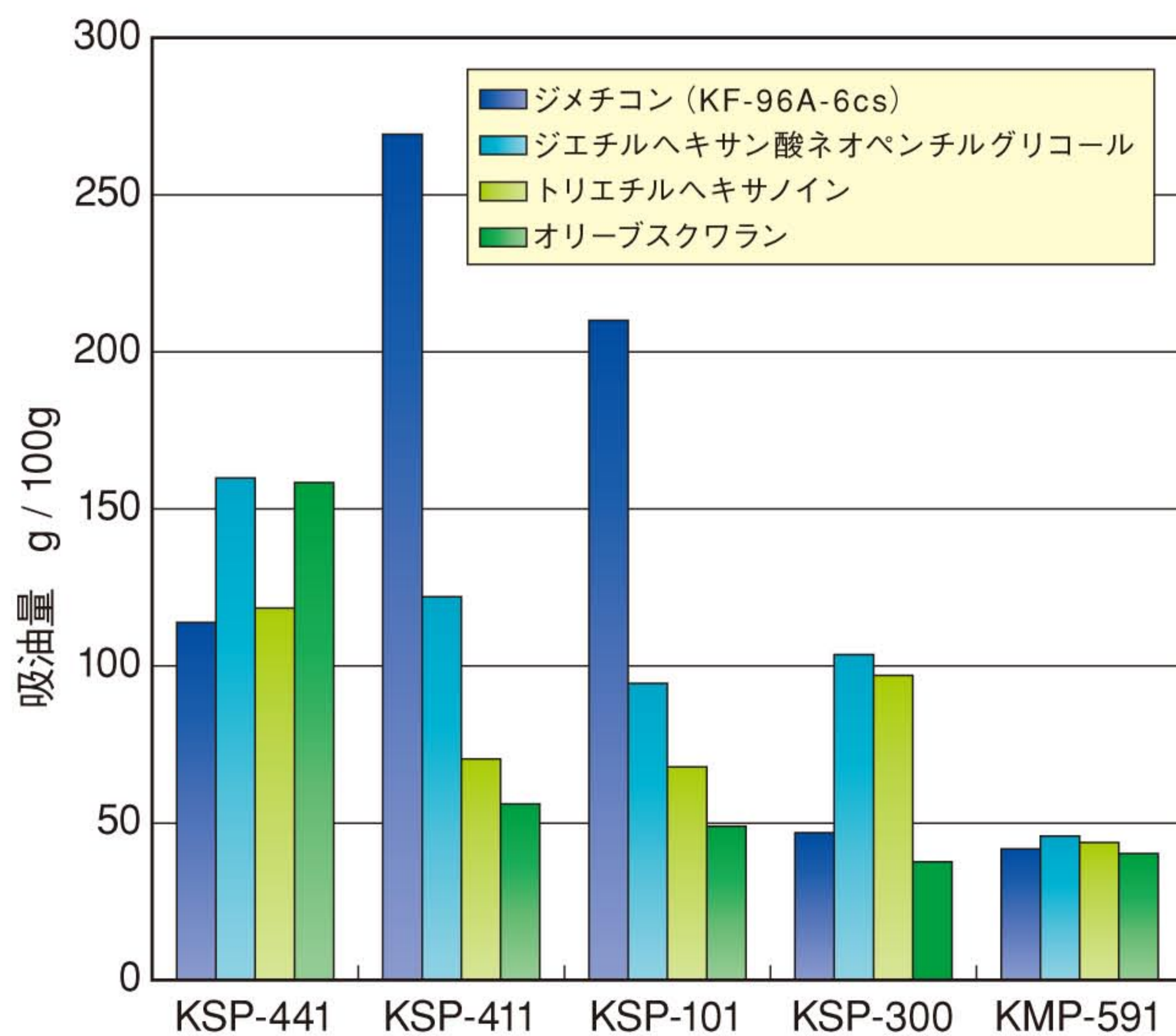


KSP-411

## 一般特性

製品名	変性	真比重	平均粒径 μm	ゴム硬度 デュロメーター A
KSP-441	アルキル	0.92	12	N.A.
KSP-411	なし	0.99	12	22
KSP-101	なし	0.98	12	30
KSP-300	フェニル	1.11	5	40

## 吸油特性



## ソフトフォーカス効果

