

ゾルゲルシリカ球状微粒子

Sol-Gel Spherical-Silica Fine Particles

X-24-9163A & X-24-9600A-80 & X-24-9404

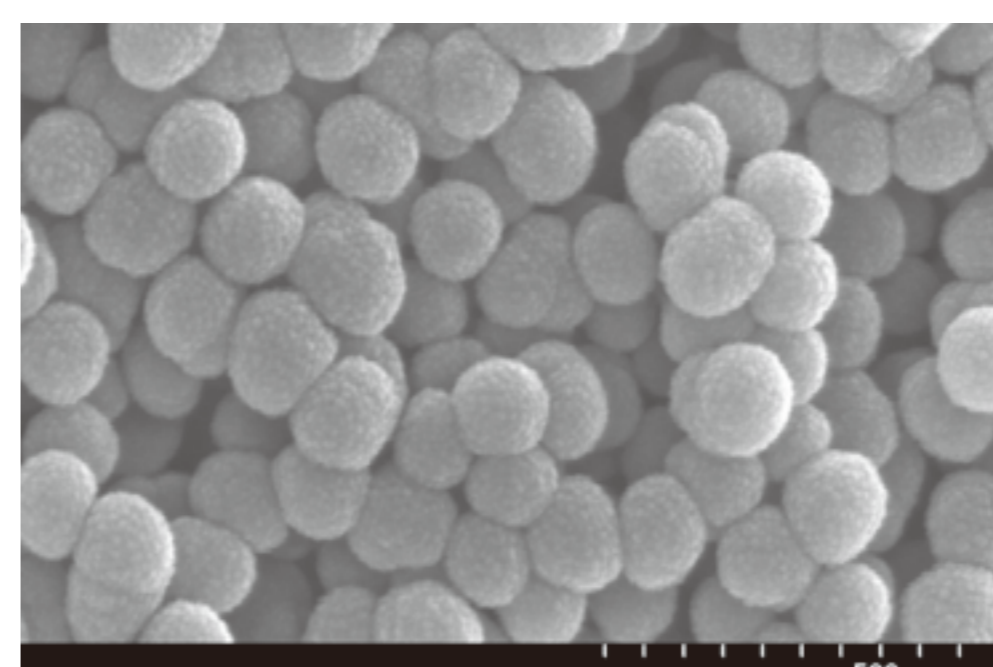
シリカ球状微粒子X-24-9163A & X-24-9600A-80 & X-24-9404は、粒径が極めて小さく、その粒度分布は狭く、また、表面が高度に疎水化処理されています。

このため、分散性、はっ水性、潤滑性、流動性に優れています。

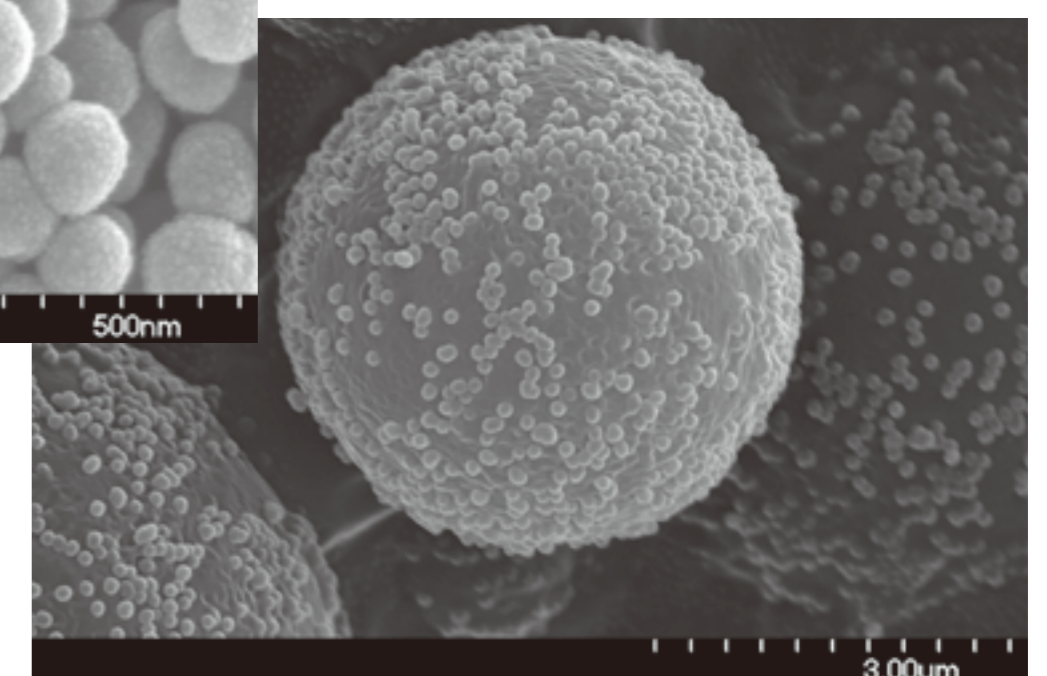
With very small average particle size, narrow distribution and its hydrophobized surface, Spherical-Silica Fine Particles X-24-9163A & X-24-9600A-80 & X-24-9404 have a superior flowability, dispersion, water repellency and lubricity.

■ 特長 Features

- ① 粒径分布が狭く、単分散で凝集が少ない
Narrow particle distribution, fine dispersion, and aggregation is less monodisperse
- ② 各種粉体への付着性良好。流動性向上
Fine adhesion to various powders, and it improves the flowability
- ③ 温度依存による帯電変化が小さい
Small environmental change of the electrostatic charge



X-24-9163A



スチレン粒子に付着したX-24-9163A
Adherence of X-24-9163A to styrene particles

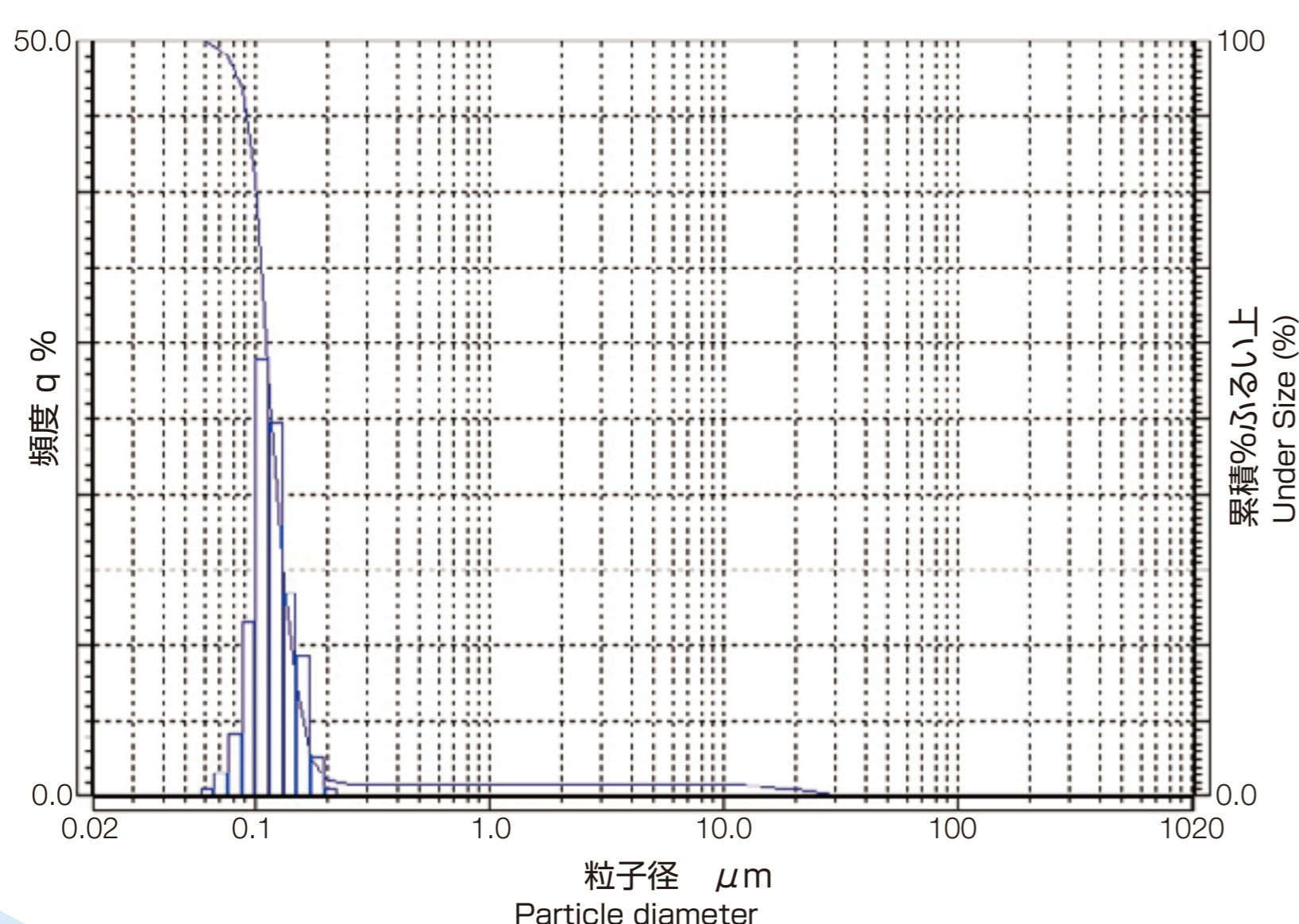
■ 一般特性 General properties

製品名 Products	X-24-9163A	X-24-9600A-80	X-24-9404
外観 Appearance	白色微粉体 White fine powder	白色微粉体 White fine powder	白色微粉体 White fine powder
形状 Shape	球状 Spherical	球状 Spherical	球状 Spherical
平均粒子径 Average particle size	nm*1	nm	nm
高密度 Bulk density	g/cm ³	g/cm ³	g/cm ³
真比重 True specific gravity			
比表面積 Specific surface area	m ² /g	m ² /g	m ² /g
疎水化度 Hydrophobicity, Mehanol wettability	%	%	%

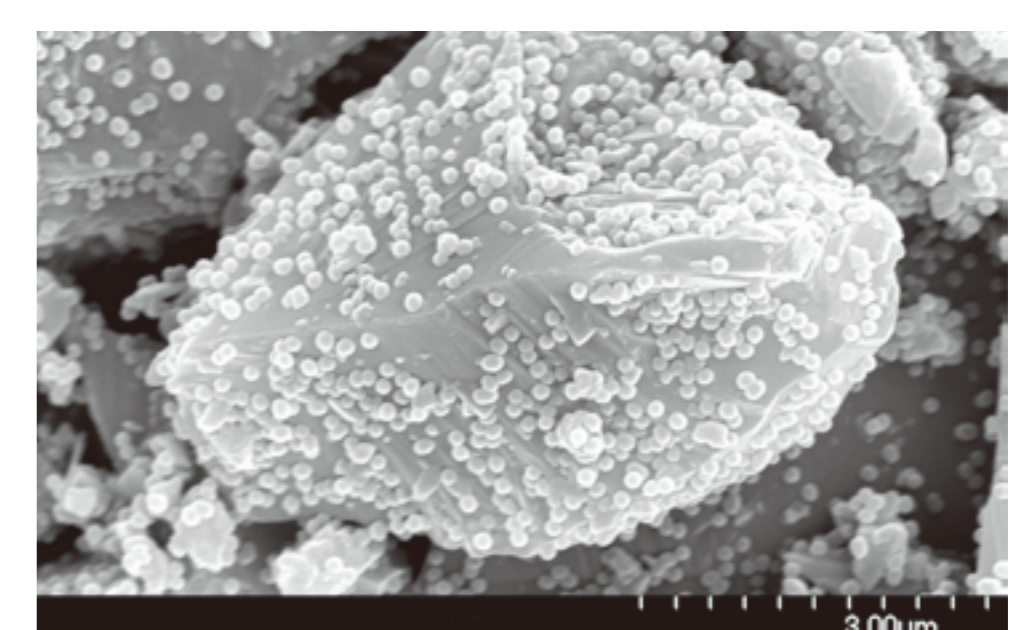
*1 平均粒子径はレーザー回折散乱法によるもの The average particle size by dynamic light scattering(laser Doppler)

(規格値ではありません Not specified values)

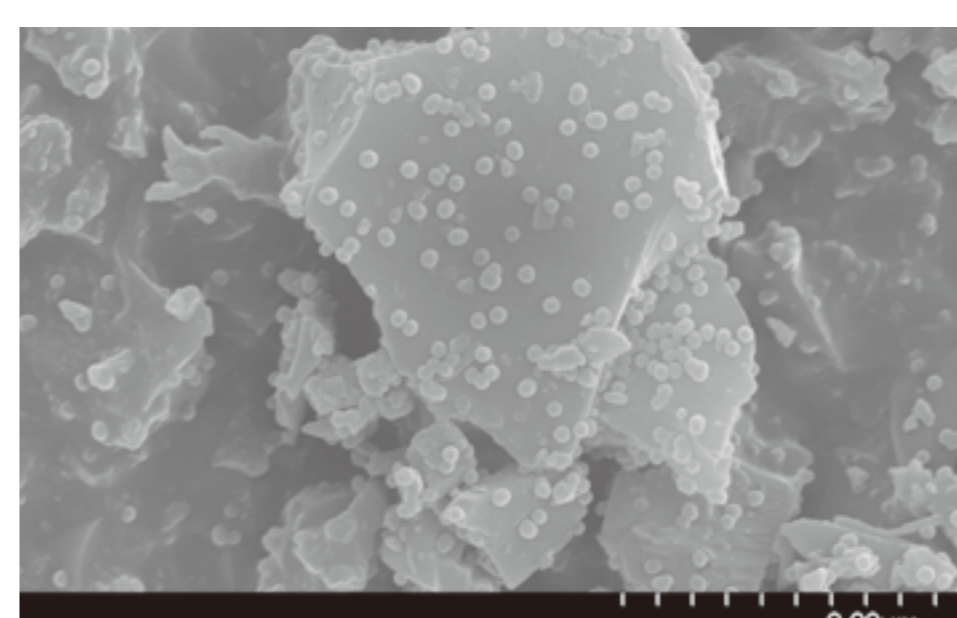
■ 粒度分布グラフ X-24-9163A Graph of particle size distribution



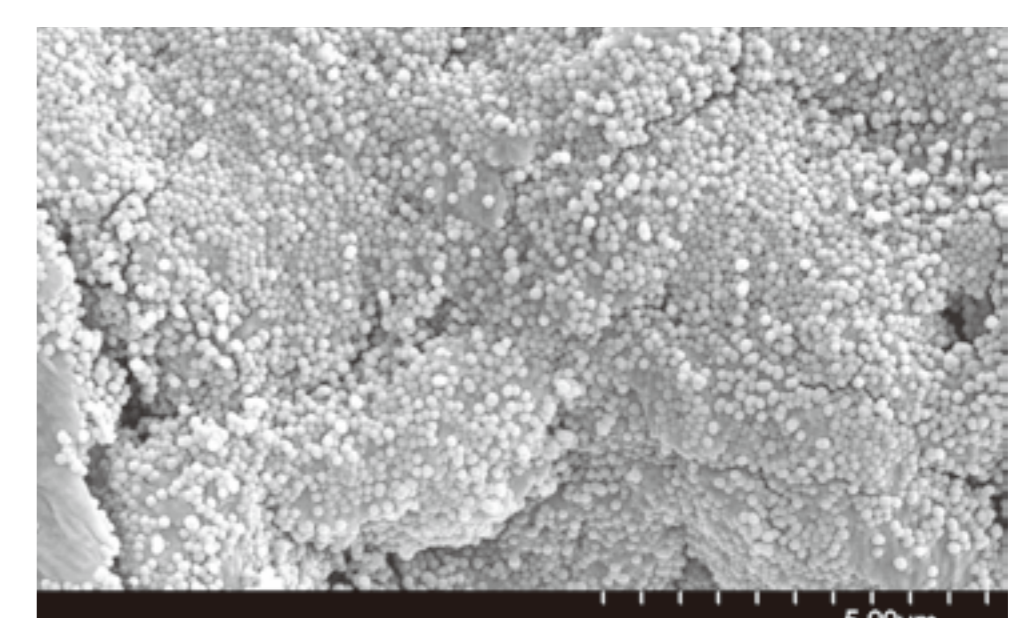
■ 各種粉体の流動向上性の 応用例 X-24-9163A Apprication example with various powders whose flowability is improved



金属ケイ素 Metal silicons



ガラスフリット Glass frits



ナイロンの表面 Surface of Nylons