

# シリコンレザー用液状シリコンゴム

## CPシリーズ

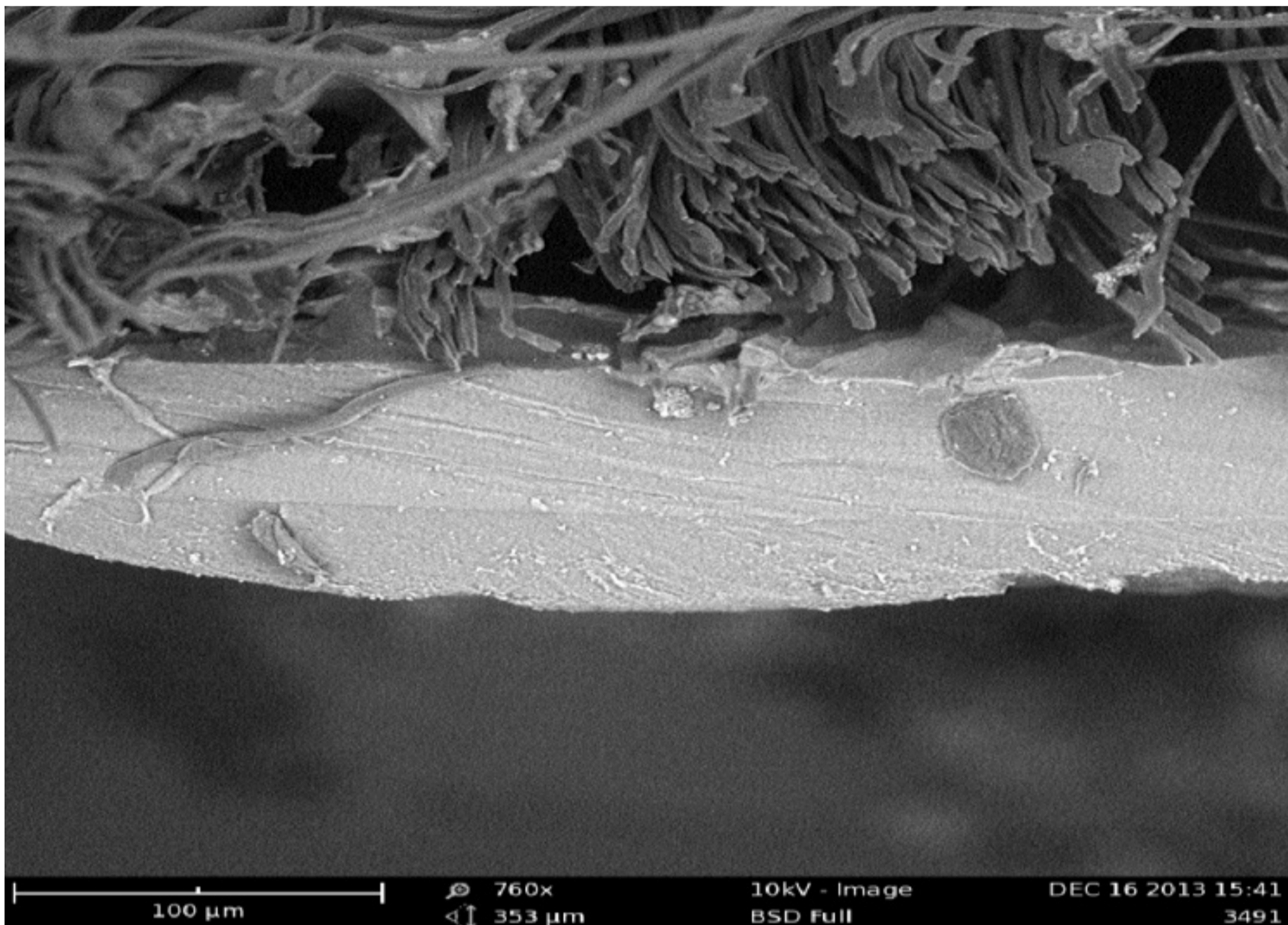
### 特長

- シリコンの特性を有する人工レザーが成形できる
  - これまでの人工レザーにはない新しい感触と特性を持った成形品が作成可能
- ポイント：防汚性、難燃性、耐水性を有するシリコン人工皮革が可能

### 成形例

剥離紙にトップコート層を塗布後、固着コート層を塗布して基布をラミネート加工する

### 成形サンプル断面



- ← 基布(ポリエステルマイクロファイバー)
- ← 固着コート層(250μm)
- ← トップコート層(30μm)
- ← 剥離紙

### 一般特性

| 項目                | 製品名  | トップコート層       | 固着コート層        |               |               |               |
|-------------------|------|---------------|---------------|---------------|---------------|---------------|
|                   |      | CP-001 A/B    | CP-002 A/B    | CP-005 A/B    | CP-006 A/B    | CP-007 A/B    |
| 外観                |      | 透明液体          | 透明液体          | 黒色液体          | 白色液体          | ピンク液体         |
| 粘度 Pa·s           |      | A:34 / B:30   | A:260 / B:413 | A:189 / B:349 | A:194 / B:365 | A:222 / B:407 |
| 配合比率              |      | 100 : 100     |               |               |               |               |
| 硬化性 150°C (MDR) s | T10  | 8             | 224           | 156           | 174           | 182           |
|                   | T90  | 45            | 278           | 220           | 228           | 231           |
| 標準硬化条件            |      | 150°C × 5 min |               |               |               |               |
| 硬化後               |      |               |               |               |               |               |
| 硬さ ショア A          |      | 83.1          | 51            | 51            | 51            | 52            |
| 引張強さ              | MPa  | 6.8           | 9.0           | 7.8           | 8.4           | 7.8           |
| 切断時伸び             | %    | 60            | 530           | 430           | 510           | 490           |
| 引裂強さ              | N/mm | 15.5 *1       | 34 *2         | 36 *2         | 36 *2         | 35 *2         |

\*1：アングル型 \*2：クレセント型

(規格値ではありません)

#### 参考：シリコンレザーの耐久性

紙やすりを使用して5,000回の摩耗試験を行っても、成形物表面は破損しません。  
成形物の染色堅牢度の試験を行った結果、4級以上の評価を得ています。