

KF-4422 NEW

揮発性シリコンオイル

分子構造



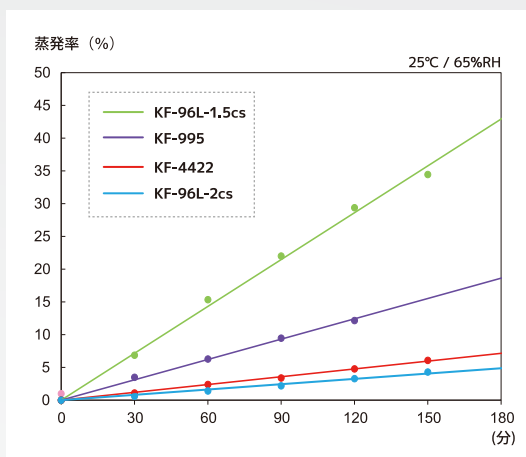
メチル基の一部をエチル基に置換したシリコンオイル

特長

- POINT 1** | 揮発性を有する
- POINT 2** | サラリとした軽い使用感
- POINT 3** | 炭化水素油、OMCなどと高い相溶性を示す

- 各種原料の混成処方での相溶性を改良
- 油系、W/O系処方で軽い感触を付与

揮発性



一般特性

製品名	表示名称 INCI	粘度 25°C, mm ² /s	比重 25°C	屈折率 25°C	沸点 °C
KF-4422	エチルメチコン ETHYL METHICONE	2.2	0.863	1.400	227

(規格値ではありません)

各種油剤との相溶性

	KF-96L-1.5cs	KF-96L-2cs	KF-995	KF-4422
KF-96A-100cs	S	S	S	S
トリエチルヘキサノイン	S	S	S	S
スクワラン	S	S	S	S
イソステアリン酸	S	S	S	S
ホホバ油	S	S	S	S
メトキシケイヒ酸 エチルヘキシル	I	I	I	S
エタノール (95vol%)	I	I	S	I
水	I	I	I	I

S … 溶解 I … 分離

(濃度50wt%, RT)

活性剤の溶解性

	KF-96L-1.5cs	KF-96L-2cs	KF-995	KF-4422
KF-6017	S	S	S	S
KF-6028	S	S	S	S
KF-6038	S	S	S	S
KF-6048	S	S	S	S
KF-6104	S	S	S	S
KF-6105	S	S	S	S
KF-6106	S	S	S	S
KF-6115	S	S	S	S
KP-578	S	S	S	S

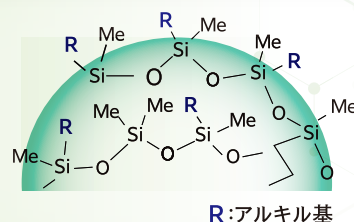
S … 溶解

(濃度20wt%, RT)

KM-440 NEW

シリコンパウダー水分散液

分子構造モデル

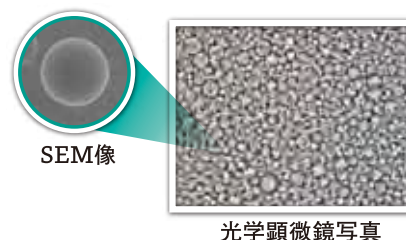


非常に柔らかい感触を持つアルキル変性シリコンゴムパウダーを水に高濃度で分散

特長

- POINT 1** | 柔らかいシルキーな感触とソフトフォーカス効果を簡単に製剤へ付与
- POINT 2** | アルキル変性パウダーにより、高い皮脂吸収能を発揮
- POINT 3** | スキンケアにも安心して配合できる素材設計

粒子の状態



一般特性

製品名	表示名称 INCI	組成 %	変性 タイプ	平均粒径 μm	ゴム 硬度	pH	イオン性	中文★ INCI
KM-440	(ビニルジメチコン/ラウリルジメチコン) クロスポリマー VINYL DIMETHICONE/LAURYL DIMETHICONE CROSSPOLYMER	60.0	アルキル	5	N/A	6	ノニオン	○
	他成分	2.3	—	—	—			

★中文 INCI: 已使用化妆品原料名称目录 (2015 版)

(規格値ではありません)

- 当カタログのデータは、規格値ではありません。また記載内容は仕様変更などのため断りなく変更することがあります。
- ご使用に際しては、必ず貴社にて事前にテストを行い、使用目的に適合するかどうかご確認ください。なお、ここで紹介する用途や使用方法などは、いかなる特許に対しても抵触しないことを保証するものではありません。
- 安全性についての詳細な情報は、安全データシート(SDS)をご参照ください。
- 当社シリコン製品は、一般工業用途向けに開発されたものです。医療用その他特殊な用途へのご使用に際しては貴社にて事前にテストを行い、当該用途に使用することの安全性をご確認のうえご使用ください。
なお、医療用インプラント用には絶対に使用しないでください。
- このカタログに記載されているシリコン製品の輸出入に関する法的責任は全てお客様にあります。各国の輸出入に関する規定を事前に調査されることをお勧めいたします。
- 本資料を転載されるときは当社シリコン事業本部の承認を必要とします。

<https://www.silicone.jp/>



当社のシリコン製品は品質マネジメントシステムおよび環境マネジメントシステムの国際規格に基づき登録された右記事業所および工場にて開発・製造されています。



群馬事業所 ISO 9001 ISO 14001
(JCQA-0004 JCQA-E-0002)
直江津工場 ISO 9001 ISO 14001
(JCQA-0018 JCQA-E-0064)
武生工場 ISO 9001 ISO 14001
(JQA-0479 JQA-EM0298)

化粧品用シリコンについてのお問合せは

本社 シリコン事業本部 〒100-0004 東京都千代田区大手町2-6-1 朝日生命大手町ビル

営業第一部 (03) 3246-5132
 大阪支店 〒550-0002 大阪市西区江戸堀1-11-4 損保ジャパン肥後橋ビル (06) 6444-8219
 名古屋支店 〒450-0002 名古屋市中村区名駅4-5-28 桜通豊田ビル (052) 581-6515
 福岡支店 〒810-0001 福岡市中央区天神1-12-20 日之出天神ビル (092) 781-0915